



Başlangıç Kılavuzu 2

2

Yazıcıyı PC/akıllı telefon/tablete bağlayabilir ve yazılımı kurabilirsiniz.

Başlangıç Kılavuzu 1'deki tüm adımları tamamladınız mı?
Lütfen **Başlangıç Kılavuzu 1'de** yazıcı kurulumunu tamamladıktan sonra bu el kitabını okuyun.

Yazıcıyı bağlama işlemine ilerleyin

PC



Akıllı Telefon veya Tablet



PC (Windows/Mac OS)

1. Kurulum dosyasını indirin.

1 Web tarayıcınızdan şu URL'ye erişin.

<http://canon.com/ijsetup>

Windows PC kullanıcıları: kurulum CD-ROM'undan da dosyayı açabilirsiniz.



CD-ROM'dan dosyayı açtığınızda 3 içindeki ekran görüntülerini. Kalan adımları, web sitesindekiyle aynı şekilde gerçekleştirin.

2 Kurulum (Set Up) ögesini tıklayın.



3 Ürünü satın aldığınız bölgeyi seçin.

4 Ürününüzü seçin.

5 Bilgisayara, Akıllı Telefona veya Tablete Bağlanma (Connecting to Computer, Smartphone or Tablet) ögesini tıklayın.



6 İşletim sisteminizi seçin.

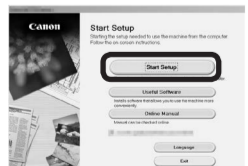
7 Kurulum dosyasını indirmek için İndir (Download) ögesini tıklayın.

* İndirme güvenliği uyarısı görüntülenirse, web tarayıcınızın indirmeye devam etmesine izin verin.

* Click Download on the computer to which you want to connect the printer.

Download

8 İndirilen dosyayı açın ve Yazıcı ayarı (Start Setup) ögesini tıklayın.



9 Kurulumla devam etmek için ekrandaki yönergeleri izleyin.

Akıllı Telefon/Tablet (iOS/Android)

1. Akıllı telefonunuza/tabletinize Canon PRINT Inkjet/SELPHY uygulamasını kurun.

iOS: "Canon PRINT" ögesini App Store içinde arayın.
Android: "Canon PRINT" ögesini Google Play içinde arayın.



Veya sağdaki kodu tarayarak web sitesine erişin.

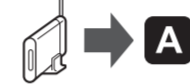
* Bu yordam, Canon PRINT Inkjet/SELPHY 2.0.0 temelinde açıklanmaktadır. Diğer sürümlerde, kurulumu tamamlamak için uygulama yönergelerini izleyin.

2. Ağ yapılandırmanızı kontrol edin.

Başlamadan önce akıllı telefonunuzda veya tabletinizde Wi-Fi işlevini açın.

iOS

• Kablosuz yönlendiriciyi kullanma



• Kablosuz yönlendirici kullanılmıyor/yok (Yazıcıyı doğrudan ağıta bağlama)



Android



* Aygıtınızı doğrudan yazıcıya bağlarsanız, aygıtınızla İnternete erişemezsiniz veya İnternet bağlantısı için ücret alınabilir.

Sağ tarafa ilerleyin.

A iOS Kablosuz yönlendiriciyi kullanma

1 Ana ekranda **Ayarlar (Settings)** ögesine dokununuz.

2 **Canon_ij_XXXX** ögesine (Wi-Fi ayarı üzerinde) dokununuz.

3 Kurduğunuz **PRINT** ögesine dokununuz.

4 Ekranın sol üst kısmındaki yazıcı simgesine dokununuz.

5 **Register Printer** ögesine dokununuz.

6 **Printer Setup** ögesine dokununuz.

7 **Connect via wireless router (recommended)** ögesine dokununuz.

Canon_ij_XXXX listede görüntülenmezse, yazıcıyı kurmak için NOT'a bakın ve Canon_ij_XXXX görüntüleninceye kadar bekleyin. XXXX, yazıcınıza bağlı olarak değişiklik gösterir.

İlk başlatmada genişletilmiş anket ekranı görüntülenir.

9 OK ögesine dokununuz.

9 Aygıtınıza bağlı kablosuz yönlendiricinin SSID'sini seçin.

10 Bir parola giriş ekranı görüntülendiğinde, kablosuz yönlendiricinizin parolasını girin ve OK ögesine dokununuz.

11 Bir süre yazıcının algılanmasını bekleyin.

12 Yazıcı algılandığında yazıcınızın model adına dokununuz.

13 Gerekli şekilde yazıcı adını girin ve OK ögesine dokununuz.

14 Ekranda yazıcı bilgileri ekranı görüntülendiğinde kurulum tamamlanmıştır.

Yazıcı algılanmazsa ve yazıcıda bir hata iletili görüntülenirse, OK düğmesine basın ve 1 maddesinden başlayın.

B iOS Kablosuz yönlendirici kullanılmıyor/yok

1 Ana ekranda **Ayarlar (Settings)** ögesine dokununuz.

2 **Canon_ij_XXXX** ögesine (Wi-Fi ayarı üzerinde) dokununuz.

3 Kurduğunuz **PRINT** ögesine dokununuz.

4 Ekranın sol üst kısmındaki yazıcı simgesine dokununuz.

5 **Register Printer** ögesine dokununuz.

6 **Printer Setup** ögesine dokununuz.

7 **Direct Connection** ögesine dokununuz.

8 OK ögesine dokununuz.

9 SSID ve parolayı kontrol edip **Copy Password** ögesine dokununuz.

10 Ana ekranda **Ayarlar (Settings)** ögesine dokununuz.

11 9 bölümünde kontrol edilen aynı SSID'ye dokununuz.

12 Parolayı yapıştırın ve **Katıl (Join)** ögesine dokununuz.

13 **PRINT** ögesine dokununuz.

14 **Done** ögesine dokununuz.

15 Bir süre yazıcının algılanmasını bekleyin.

16 Yazıcı algılandığında yazıcınızın model adına dokununuz.

17 Gerekli şekilde yazıcı adını girin ve OK ögesine dokununuz.

18 Ekranda yazıcı bilgileri ekranı görüntülendiğinde kurulum tamamlanmıştır.

İlk başlatmada genişletilmiş anket ekranı görüntülenir.

Yazıcı algılanmazsa ve yazıcıda bir hata iletili görüntülenirse, OK düğmesine basın ve 1 maddesinden başlayın.

C Android

1 Kurduğunuz **PRINT** ögesine dokununuz.

2 **Yes** ögesine dokununuz.

3 Ekrandaki yönergeyi izleyin.

4 Bir süre yazıcının algılanmasını bekleyin.

5 Yazıcı algılandığında yazıcınızın model adına dokununuz.

6 Gerekli şekilde yazıcı adını girin ve OK ögesine dokununuz.

7 Ekranda yazıcı bilgileri ekranı görüntülendiğinde kurulum tamamlanmıştır.

İlk başlatmada lisans sözleşmesi ekranı görüntülenir.

Bu ekranların herhangi biri görüntülenmezse, bkz. "Select Router ekranı görüntülenirse".

İsteddiğiniz kablosuz yönlendiricinin SSID'sinin görüntülendiğinden emin olun ve **Yes** ögesine dokununuz.

Kablosuz yönlendiricinin parolasını girin ve **OK** ögesine dokununuz.

Yazıcı algılanmazsa ve yazıcıda bir hata iletili görüntülenirse, OK düğmesine basın ve 1 maddesinden başlayın.

Select Router ekranı görüntülenirse:

Bu ekran görüntülenirse aşağıdakileri yapın.

- İsteddiğiniz kablosuz yönlendiricinin SSID'si görüntülendiğinde ona dokununuz. Aygıtınızın aynı SSID'ye bağlandığından emin olun.
- İsteddiğiniz kablosuz yönlendiricinin SSID'si görüntülenmezse veya emin değilseniz **If no target wireless router** ögesine dokununuz.

NOT

iOS Canon_ij_XXXX görüntülenmezse:

Android "Printer is not registered. Perform printer setup?" iletili, Canon PRINT Inkjet/SELPHY başlatılırken görüntülenmezse:

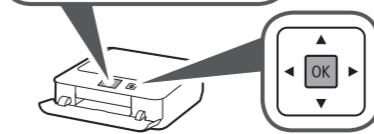
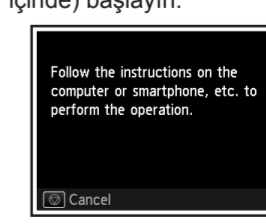
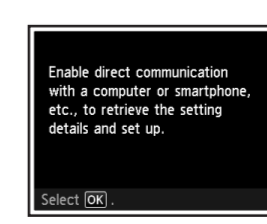
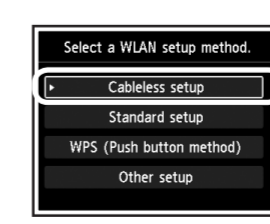
Yazıcıda aşağıdakileri yapın.

1 OK düğmesine basın.

2 Kablo kullanılmayan ayarlar (Cableless setup) seçeneğini belirleyin ve OK düğmesine basın.

3 OK düğmesine basın.

4 Canon PRINT Inkjet/SELPHY bölümüne geri gidin ve 1 maddesinden (A / B / C) içinde) başlayın.



Darba sākšana 2



Viedtālrunis/planšetdators (iOS/Android)

- 1. Instalējiet Canon PRINT Inkjet/SELPHY savā viedtālrunī/planšetdatorā.**
 - iOS** : Meklēt "Canon PRINT" App Store.
 - Android** : Meklēt "Canon PRINT" Google Play.

Vai piekļūstiet vietnei, skenējot labajā pusē redzamo kodu.

* Šī procedūra ir aprakstīta, balstoties uz Canon PRINT Inkjet/SELPHY 2.0.0. Citās versijās, ievērojiet lietojumprogrammas norādījumus, lai pabeigtu iestatīšanu.
- 2. Pārbaudiet savu tīkla konfigurāciju.**

Pirms sākšanas ieslēdziet savu viedtālruni vai planšetdatora Wi-Fi.

iOS

 - Bezvadu maršrutētāja izmantošana
 - Bezvadu maršrutētāja neizmantošana/neesamība (tieša printera pievienošana ierīcei)

Android

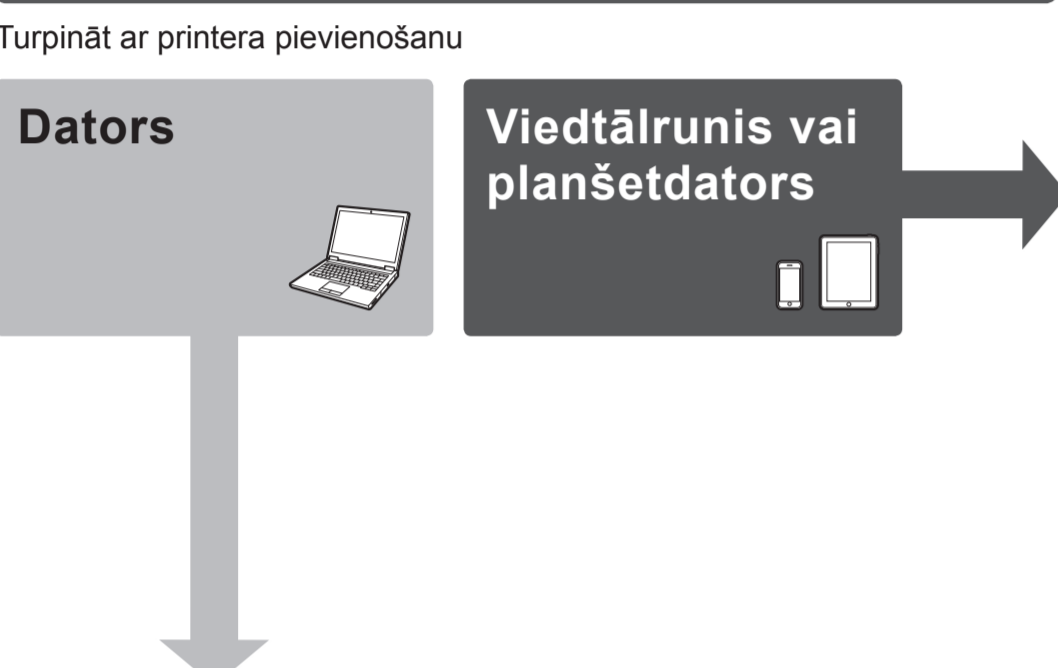
 -

* Ja tieši pievienojat savu ierīci printerim, jūs iespējams nevarēsiet piekļūt internetam no savas ierīces, vai par interneta savienojumu iespējams tiks piemērota maksa.

Turpināt ar labo pusi.

Jūs varat savienot printeri ar datoru/viedtālruni/planšetdatoru, un instalēt programmatūru.

Vai esat pabeidzis visas darbības **Darba sākšana 1**?
Lūdzu, izlasiet šo rokasgrāmatu pēc printera iestatīšanas sadaļā **Darba sākšana 1**.



Dators (Windows/Mac OS)

- 1. Lejupielādēt iestatīšana failu.**
 1. Piekļūstiet šādam URL savā pārlūkprogrammā.
<http://canon.com/ijsetup>
 2. Noklikšķiniet uz **Iestatīt (Set Up)**.
 3. Atlasiet reģionu, kur iegādājāties izstrādājumu.
 4. Atlasiet savu izstrādājumu.
 5. Noklikšķiniet uz **Pievienošana datoram, viedtālrunim vai planšetdatoram (Connecting to Computer, Smartphone or Tablet)**.
 6. Atlasiet savu operētājsistēmu.
 7. Noklikšķiniet uz **Lejupielādēt (Download)**, lai lejupielādētu iestatīšanas failu.

* Ja parādās lejupielādes brīdinājums, ļaujiet savai pārlūkprogrammai turpināt lejupielādi.

• Click Download on the computer to which you want to connect the printer.
- 2. Atlasīt savienojuma metodi.**

Atlasiet printera savienojuma metodi un noklikšķiniet uz **Tālāk (Next)**.

(W) Bezvadu LAN savienojums (Wireless LAN Connection)
Savienot printeri ar savu datoru bez kabeļiem.

USB savienojums (USB Connection)
Savienot printeri ar savu datoru, izmantojot USB kabeli. Šis ir vieglākais veids. Jūs varat pievienot tikai vienu printeri.
* Sagatavojiet USB kabeli atsevišķi.

Lai turpinātu iestatīšanu, izpildiet ekrānā redzamos norādījumus.

Kad parādās zemāk redzamais ekrāns, printeris ir gatavs izmantošanai.

Noklikšķiniet uz **Tālāk (Next)**, lai turpinātu instalēt programmatūru.
- 3. Programmatūras instalēšana.**

Kad parādās zemāk redzamais ekrāns, atlasiet programmatūru, kuru vēlaties instalēt un noklikšķiniet uz **Tālāk (Next)**.

Lai turpinātu iestatīšanu, izpildiet ekrānā redzamos norādījumus.

Tagad jūsu dators ir savienots ar printeri.

A iOS Bezvadu maršrutētāja izmantošana

1. Pieskarities **Iestatījumi (Settings)** sākuma ekrānā.
2. Pieskarities **Canon_ij_XXXX** sadaļā Wi-Fi iestatījumi.
3. Pieskarities **PRINT**, ko esat uzstādījis.
4. Pieskarities printera ikonai ekrāna augšējā kreisajā stūrī.
5. Pieskarities **Register Printer**.
6. Pieskarities **Printer Setup**.
7. Pieskarities **Connect via wireless router (recommended)**.

Ja Canon_ij_XXXX neparādās sarakstā, skatiet PIEZĪME printera uzstādīšanai, un gaidiet līdz parādās Canon_ij_XXXX. XXXX atšķirās atkarībā no jūsu printera.

Paplašinātais pārskats ekrānā parādās pirmās palaišanas laikā.

B iOS Bezvadu maršrutētāja neizmantošana/neesamība

1. Pieskarities **Iestatījumi (Settings)** sākuma ekrānā.
2. Pieskarities **Canon_ij_XXXX** sadaļā Wi-Fi iestatījumi.
3. Pieskarities **PRINT**, ko esat uzstādījis.
4. Pieskarities printera ikonai ekrāna augšējā kreisajā stūrī.
5. Pieskarities **Register Printer**.
6. Pieskarities **Printer Setup**.
7. Pieskarities **Direct Connection**.
8. Pieskarities **OK**.
9. Pārbaudiet SSID un paroli, un pieskarities **Copy Password**.
10. Pieskarities **Iestatījumi (Settings)** sākuma ekrānā.
11. Pieskarities tam pašam SSID kā atzīmēts punktā 9.
12. Ielēmējiet paroli un pieskarities **Savienot (Join)**.
13. Pieskarities **PRINT**.
14. Pieskarities **Done**.
15. Mirkli uzgaidiet, līdz printeris tiek atrasts.
16. Kad printeris ir atrasts, pieskarities sava printera modeļa nosaukumam.
17. Ievadiet printera nosaukumu un pieskarities **OK**.
18. Kad ekrānā parādās printera informācija, iestatīšana ir pabeigta.

Ja Canon_ij_XXXX neparādās sarakstā, skatiet PIEZĪME printera uzstādīšanai, un gaidiet līdz parādās Canon_ij_XXXX. XXXX atšķirās atkarībā no jūsu printera.

Paplašinātais pārskats ekrānā parādās pirmās palaišanas laikā.

C Android

1. Pieskarities **PRINT**, ko esat uzstādījis.
2. Pieskarities **Yes**.
3. Izpildiet ekrānā redzamo norādījumu.
Ja neparādās nevienš no ekrāniem, skatiet sadaļu "Ja parādās ekrāns **Select Router**".
Pārlicinieties, ka parādās vēlām bezvadu maršrutētāja SSID un pieskarities **Yes**.
Ievadiet bezvadu maršrutētāja paroli un pieskarities **OK**.
4. Mirkli uzgaidiet, līdz printeris tiek atrasts.
5. Kad printeris ir atrasts, pieskarities sava printera modeļa nosaukumam.
6. Ievadiet printera nosaukumu un pieskarities **OK**.
7. Kad ekrānā parādās printera informācija, iestatīšana ir pabeigta.

Ja parādās ekrāns **Select Router:**

Veiciet šādas darbības, ja parādās šis ekrāns.

- Kad parādās vēlām bezvadu maršrutētāja SSID, pieskarities tam. Pārlicinieties, ka jūsu ierīce ir savienota ar to pašu SSID.
- Ja vēlām bezvadu maršrutētāja SSID parādās, vai neesat pārlicināts, pieskarities **If no target wireless router**.

PIEZĪME

iOS Ja neparādās **Canon_ij_XXXX**:
Android Ja parādās ziņojums "Printer is not registered. Perform printer setup?" neparādās Canon PRINT Inkjet/SELPHY palaišanas laikā. Veiciet printeri šādu darbību.

1. Nospiediet pogu **Labi (OK)**.
2. Atlasiet **Uzstādīšana, neizmantojot kabeli (Cableless setup)** un nospiediet pogu **Labi (OK)**.
3. Nospiediet pogu **Labi (OK)**.
4. Dodieties atpakaļ uz Canon PRINT Inkjet/SELPHY un atsāciet no darbības 1 sadaļā **A / B / C**.