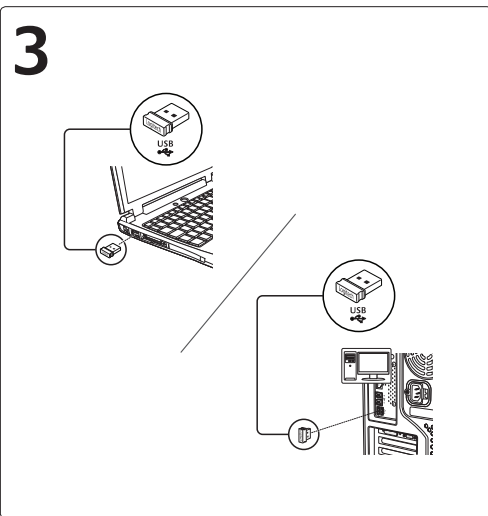
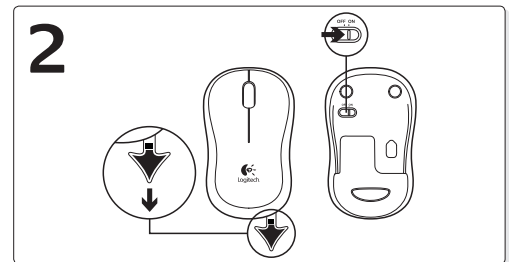
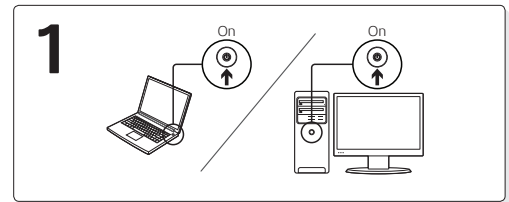


Getting started with
Première utilisation
 Logitech® Wireless Mouse M185



English
Features

- Left and right mouse buttons
- Scroll wheel
- Press the wheel down for middle button (function can vary by software application)
- On/Off slider switch
- Battery door release
- USB Nano-receiver storage

Español
Componentes

- Botones izquierdo y derecho
- Botón rueda
- Pulsa el botón rueda para usarlo como botón central (la función puede variar según la aplicación de software)
- Commutador de encendido/apagado
- Botón de compartimento de baterías
- Almacenamiento del nano receptor USB

Français
Fonctions

- Boutons gauche et droit de la souris
- Roulette de défilement
- Appuyez sur la roulette pour l'utiliser comme bouton central (la fonction varie selon l'application logicielle)
- Commutateur Marche/Arrêt
- Bouton d'ouverture du compartiment des piles
- Boîtier du nano-récepteur USB

Português
Recursos

- Botões esquerdo e direito do mouse
- Roda de rolagem
- Pressione a roda para obter o botão do meio (a função varia conforme o aplicativo de software)
- Controle deslizante para ligar/desligar
- Livramento da porta do compartimento de pilhas
- Armazenamento do receptor Nano USB

English
Help with setup: Mouse is not working

- Is the mouse powered on?
- Is the Nano receiver securely plugged into a USB port? Try changing USB ports.
- If the Nano receiver is plugged into a USB hub, try plugging it directly into a USB port on your computer.
- Check the orientation of the battery inside the mouse.
- Try a different surface. Remove metallic objects between the mouse and the Nano receiver.
- Try moving the Nano receiver to a USB port closer to the mouse. If you are using a tower PC, go to www.logitech.com/usbextender for a USB extender.
- For Windows® operating systems, reconnect the mouse with the Nano receiver by launching the Connect utility from www.logitech.com/connect_utility.

Español
Ayuda con la instalación: El mouse no funciona

- ¿Has encendido el mouse?
- ¿Está el nano receptor conectado correctamente a un puerto USB? Prueba otros puertos USB.
- Si el nano receptor está conectado a un concentrador USB, conéctalo directamente a un puerto USB de la computadora.
- Comprueba la orientación de la batería dentro del mouse.
- Prueba el mouse en otra superficie. Retira cualquier objeto metálico situado entre el mouse y el nano receptor.
- Lleva el nano receptor a un puerto USB más cercano al mouse. Si utilizas una torre de PC, en www.logitech.com/usbextender encontrarás un extensor USB.
- En los sistemas operativos Windows®, vuelve a conectar el mouse con el nano receptor iniciando la Utilidad de conexión desde www.logitech.com/connect_utility.

Français
Aide à la configuration : La souris ne fonctionne pas

- La souris est-elle sous tension ?
- Le Nano-récepteur est-il branché sur un port USB ? Réessayez en changeant de port USB.
- Si le nano-récepteur est branché dans un hub USB, branchez-le directement sur l'ordinateur.
- Vérifiez l'orientation de la pile dans la souris.
- Essayez une autre surface. Déplacez tout objet métallique se trouvant entre la souris et le nano-récepteur.
- Branchez le Nano-récepteur sur un port USB plus proche de la souris. Si vous utilisez un PC tour, accédez au site www.logitech.com/usbextender pour vous procurer une extension USB.
- Pour les systèmes d'exploitation Windows®, rebranchez la souris avec la Nano-récepteur en lançant l'utilitaire Connect à partir de www.logitech.com/connect_utility.

Português
Ajuda para a configuração: O mouse não funciona

- O mouse está ligado?
- O receptor Nano está conectado corretamente a uma porta USB? Experimente uma outra porta USB.
- Se o receptor Nano estiver conectado a um concentrador USB, tente conectá-lo diretamente a uma porta USB no computador.
- Verifique a orientação das pilhas dentro do mouse.
- Experimente uma superfície diferente. Remova objetos metálicos entre o mouse e o receptor Nano.
- Experimente mover o receptor Nano para uma porta USB mais próxima do mouse. Se estiver usando um PC de torre, vá para www.logitech.com/usbextender para obter um extensor de USB.
- Para sistemas operacionais do Windows®, reconecte o mouse ao receptor Nano iniciando o utilitário de conexão em www.logitech.com/connect_utility.

